

CHAMBRES D'HÔTES LE DOMAINE DU CHAFFARD AUX AVENIÈRES - BALCONS DU DAUPHINÉ

CHAMBRES D'HÔTES LE DOMAINE DU CHAFFARD AUX AVENIÈRES

Bienvenue dans nos 3 chambres d'hôtes aux Avenières -
Balcons du Dauphiné

<https://ledomaineduchaffard.fr>





Corinne Chevalier

☎ 07 69 11 74 53

A Chambres d'hôtes Le Domaine du Chaffard
au Avenières : 570 route du Chaffard 38630 Les
Avenières Veyrins-Thuellin





Chambres d'hôtes Le Domaine du Chaffard au Avenières



Chambre Cumberland



Chambre Mayreau



Chambre Hog Island



Dans un cadre champêtre, au calme, dans une ambiance chaleureuse et conviviale, Corinne vous accueille dans sa maison d'hôtes située aux Balcons du Dauphiné, à proximité du parc Walibi Rhône-Alpes. Chambres spacieuses et petits déjeuners savoureux ! Vous pourrez profiter du parc de 3 000 m² ombragé et des activités extérieures telles que la piscine (entre mai et septembre), le ping-pong, le badminton...

Trois chambres d'hôtes tout confort sont proposées dont une familiale petit déjeuner inclus :

- La chambre Mayreau de 18 m² équipée d'un lit double 160 x 200 et d'un coin bureau
- La chambre Cumberland de 22 m² avec un lit double 180 x 190. Cette dernière est aménagée avec son petit coin salon privatif et bureau.
- La chambre Hog Island au rez-de-chaussée avec une petite terrasse. Équipée d'un lit double en 160 x 200 et d'un lit en 80x190.

Chaque chambre est équipée de salle d'eau et wc privatif (douche italienne, sèche serviette, savon), moustiquaire, télévision, plateau de courtoisie.

Décorées avec goût, elles ont toute une vue magnifique sur le parc et la piscine.

Un salon commun est à votre disposition pour un moment de détente en famille ou entre amis pour la lecture, télévision, jeux de société.

Si vous le souhaitez une table d'hôtes avec des produits frais vous est proposée sur réservation (au moins 24h à l'avance).





Infos sur l'établissement

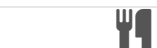


Communs

Entrée commune
Habitation indépendante
Jardin commun



Activités



Restauration

Table d'hôtes



Réseaux

Accès Internet



Stationnement

Parking
Parking privé



Services



Extérieurs

Piscine privée
Piscine plein air
Parc
Table de ping pong





Chambre Cumberland



Chambre



3

personnes



1

chambre



22

m²

Cette chambre est équipée d'un petit salon. Possibilité sur demande de modifier l'aménagement de la chambre pour accueillir un enfant.

<i>Chambres</i>	Chambre(s): 1 Lit(s): 1	dont lit(s) 1 pers.: 0 dont lit(s) 2 pers.: 1
-----------------	----------------------------	--

<i>Salle de bains / Salle d'eau</i>	Salle de bains avec douche Sèche serviettes	Sèche cheveux
-------------------------------------	--	---------------

<i>WC</i>	Salle(s) d'eau (avec douche): 1 WC: 1 WC privés
-----------	---

Cuisine

Autres pièces

<i>Media</i>	Télévision	Wifi
--------------	------------	------

Autres équipements

<i>Chauffage / AC</i>	Chauffage
-----------------------	-----------

<i>Exterieur</i>	Abri pour vélo ou VTT Jardin Terrain clos	Cour commune Salon de jardin
------------------	---	---------------------------------

Divers







Chambre Mayreau



Chambre



2

personnes



1

chambre



18

m2

<i>Chambres</i>	Chambre(s): 1 Lit(s): 1	dont lit(s) 1 pers.: 0 dont lit(s) 2 pers.: 1
<i>Salle de bains / Salle d'eau</i>	Salle de bains avec douche Sèche serviettes	Sèche cheveux
<i>WC</i>	Salle(s) d'eau (avec douche): 1 WC: 1 WC privés	
<i>Cuisine</i>		
<i>Autres pièces</i>		
<i>Media</i>	Télévision	Wifi
<i>Autres équipements</i>		
<i>Chauffage / AC</i>	Chauffage	
<i>Exterieur</i>	Abri pour vélo ou VTT Jardin Terrain clos	Cour commune Salon de jardin
<i>Divers</i>		





Chambre Hog Island



Chambre



3

personnes



1

chambre



25

m2

<i>Chambres</i>	Chambre(s): 1 Lit(s): 2	dont lit(s) 1 pers.: 1 dont lit(s) 2 pers.: 1
<i>Salle de bains / Salle d'eau</i>	Salle de bains avec douche Sèche serviettes Salle(s) d'eau (avec douche): 1	Sèche cheveux
<i>WC</i>	WC: 1 WC privés	
<i>Cuisine</i>		
<i>Autres pièces</i>	Terrasse	
<i>Media</i>	Télévision	Wifi
<i>Autres équipements</i>		
<i>Chauffage / AC</i>	Chauffage	
<i>Exterieur</i>	Abri pour vélo ou VTT Jardin Terrain clos	Cour commune Salon de jardin
<i>Divers</i>		





A savoir : conditions de la location

Arrivée 17 heures

Départ 11 heures

*Langue(s)
parlée(s)*

*Annulation/
Prépaiement/
Dépot de
garantie*

*Moyens de
paiement* Chèques bancaires et postaux Espèces

Petit déjeuner compris

Ménage

*Draps et Linge
de maison* Draps et/ou linge compris

*Enfants et lits
d'appoints* Lit bébé

*Animaux
domestiques* Les animaux ne sont pas admis.

Tarifs & disponibilités

Chambres d'hôtes Le Domaine du Chaffard au Avenières

Nos tarifs et nos disponibilités sont actualisés sur notre site :
<https://ledomaineduchaffard.fr>

Mes recommandations

Découvrir

Toutes les activités

OFFICE DE TOURISME DES BALCONS DU DAUPHINÉ

WWW.BALCONSDUDAUPHINE-TOURISME.COM



L'Auberge des Avenières

☎ 04 74 33 65 46

8 place du 11 Novembre 1918

🌐 <http://www.auberge-des-avenieres.fr>

2.5 km

📍 Les Avenières Veyrins-Thuellin



Situé au cœur des Avenières, à seulement 5 minutes de Walibi Rhône-Alpes, l'auberge vous invite à découvrir une cuisine traditionnelle française généreuse, mettant à l'honneur les spécialités locales dans une ambiance conviviale et familiale.



Le Relais des Vieilles Postes

☎ 09 83 77 42 18

1172, route des Nappes

🌐 <https://www.hotel-restaurant-lesavenieres.com>

2.6 km

📍 Les Avenières Veyrins-Thuellin



Ancien relais de poste, ce restaurant rustique propose une cuisine du terroir simple et généreuse dans une ambiance conviviale. Durant les beaux jours, profitez de la terrasse ombragée. Menu grenouilles tous les dimanches et soirées karaoké les jeudis.



Snack l'autruche gourmande à la ferme pédagogique du Père Louis

☎ 07 57 54 58 58

285 route de Chartreuse

🌐 <http://www.le-pere-louis.fr>

10.0 km

📍 Vézeronce-Curtin



Installée au cœur de la ferme pédagogique du Père Louis, l'Autruche gourmande est un espace de restauration qui prolonge la visite avec une cuisine simple, généreuse et responsable. Les plats sont élaborés avec les produits issus de l'exploitation.



A Portuguesa, spécialités portugaises à Morestel

☎ 06 05 77 45 65

16 Route de Grenoble

🌐 <https://www.aportuguesa38.fr/>

10.4 km

📍 Morestel



Le restaurant A Portuguesa vous invite à savourer l'authentique cuisine portugaise à Morestel grâce à une carte variée mettant à l'honneur des saveurs du Portugal dans une ambiance chaleureuse et conviviale, à déguster sur place ou à emporter.



Elles Lunch Café

☎ 04 74 90 01 88

247 Grande Rue

10.6 km

📍 Morestel



À deux pas de ViaRhôna, Elles Lunch Café à Morestel propose une cuisine maison, saine et savoureuse. Idéal pour une pause gourmande, un café ou un déjeuner, dans une ambiance chaleureuse, que vous soyez cycliste, touriste ou habitant.



Entre Deux - restaurant et coffee shop

☎ 04 82 92 98 84

122 place de l'hôtel de ville

10.8 km
📍 Morestel



Alexandra et Élodie vous accueillent à Entre Deux pour une pause gourmande à toute heure ou un déjeuner convivial. Chaque midi, deux formules simples sont proposées, dont une systématiquement végétarienne. La cuisine est entièrement faite maison.



Le Bistrot des Saveurs

☎ 04 74 90 49 39

Chemin de Clapézine Z.A. du Lantey

🌐 <http://www.le-bistrot-des-saveurs.fr>

12.2 km
📍 Arandon-Passins



Le Bistrot des Saveurs à Arandon-Passins propose une cuisine locale et de saison, avec 2 à 3 suggestions qui varient chaque week-end. Ambiance conviviale autour d'un verre ou d'une table partagée. Privatisation possible pour vos événements.



Restaurant gastronomique, La Grange de Pépé

☎ 04 37 06 39 66

267 Route de Suzel

🌐 <http://www.domainedesuzel.com>

12.5 km
📍 Vignieu



La Grange de Pépé, c'est avant tout une histoire, celle d'une famille bercée par les traditions et le terroir du Nord-Isère. Souvent, les histoires se racontent avec des mots, nous avons choisi de narrer la notre avec les goûts...



Ô p'tit four

☎ 04 74 97 70 46

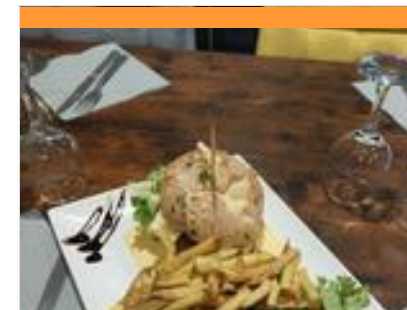
Place de la Mairie

🌐 <https://www.optifour.fr/>

13.2 km
📍 Creys-Mépieu



Ô p'tit four vous accueille sur la place du village de Creys-Mépieu dans une ambiance conviviale. Le chef propose une carte variée : plats du jour, cuisine traditionnelle et cuisine gastronomique raffinée avec des options végétariennes.



La Table de Serm'

☎ 04 74 27 17 70

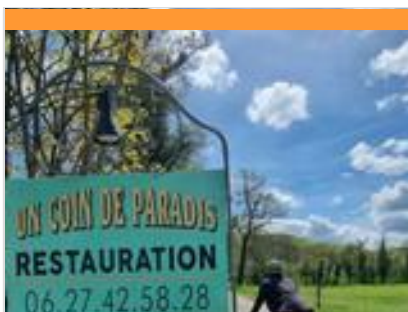
214 Grande Rue

🌐 <https://latabledeserm.fr/>

15.1 km
📍 Sermérieu



Que ce soit pour boire un coup ou pour manger, la Table de Serm' saura vous combler ! Partagez des moments conviviaux au bar (retransmission d'événements sportifs), avec les terrasses pour l'apéro, mais aussi dans les salles pour tester les divers plats !



Un coin de paradis

☎ 06 27 42 58 28

100 chemin de l'Epoux

15.7 km

📍 Arandon-Passins



Dans un ancien moulin du XIIe, Nathalie et Gilbert vous accueillent dans un cadre champêtre pour savourer omelettes, galettes, crêpes ou glaces artisanales. Cuisine simple et ambiance conviviale garanties sur le passage de ViaRhôna.



Descente en canoë dans l'Amazonie Rhôdanienne

☎ 07 77 94 78 65

📱 <https://www.louloutre-canoë.com/>

0.8 km

📍 Les Avenières Veyrins-

Thuellin



Découvrez la Réserve naturelle nationale du Haut Rhône français en canoë-kayak en autonomie. Parcourez les îles Molottes et les îles de Saint-Benoît, Gabriel et la Saugue et observez la faune et la flore dans un environnement naturel préservé.



Descente accompagnée du Rhône et de ses îles en canoë kayak avec Kayak en l'Isle

☎ 06 16 90 44 01

Chemin du bouclard

0.8 km

📱 <https://www.kayakenisle.com/>

📍 Les Avenières Veyrins-

Thuellin



Immersion au cœur de la Réserve Naturelle Nationale du Haut Rhône français en compagnie de Fabrice qui vous livrera tous les secrets du Rhône sauvage où la nature a repris ses droits. Dépaysement garanti. Une expérience proposée par Kayak en l'Isle.



Parc Walibi Rhône-Alpes

☎ 04 74 33 71 80

1380, Route de Corneille

📱 <https://www.walibi.fr>

2.8 km

📍 Les Avenières Veyrins-

Thuellin



Avec ses 36 attractions et spectacles, le parc Walibi Rhône-Alpes aux Balcons du Dauphiné est votre terrain de jeu pour une nouvelle expédition pleine de défis, de découvertes, de partage d'émotions et de sensations fortes, en famille ou entre amis.



Ferme pédagogique du Père Louis

☎ 04 74 80 15 38

285 route de chartreuse

📱 <http://www.le-pere-louis.fr>

10.0 km

📍 Vézeronce-Curtin



Marie, petite fille du "Père Louis" a repris l'élevage d'autruches de ses grands parents en y intégrant une ferme pédagogique. Wallabies, paons, moutons, chèvres, lapins... sont présents pour apprendre et s'émerveiller en famille.



LudOGaïa

☎ 06 52 32 82 03
2932 route de Brailles
🌐 <https://ludogaia.fr/>

12.1 km

📍 Vézeronce-Curtin



LudOGaïa, l'éveil à la nature... Une immersion ludique, pédagogique et scientifique dans le monde de la nature, adapté aux petits comme aux grands, créé par des ingénieurs et des chercheurs passionnés.



Randonnée avec panoramas en trottinettes électriques autour de Trept

☎ 06 22 90 07 48
Route de Miéry

🌐 <https://trott-explorer.fr>

20.7 km

📍 Trept



Embarquez pour une randonnée en trottinette électrique tout-terrain au cœur des Balcons du Dauphiné ! Entre étangs, sous-bois et panoramas sur les Alpes et le Mont-Blanc, vivez une aventure ludique et sportive, loin des sentiers battus.



Parcours d'orientation de l'étang de Lemp

☎ 04 74 18 66 37

Espace Naturel Sensible de l'étang de Lemp

🌐 <https://biodiversite.isere.fr/>

22.3 km

📍 Optevoz



Vous pourrez y découvrir de manière privilégiée la vie aquatique, un panorama pour découvrir le paysage et un observatoire.



Découverte du Rhône en bateau-vélo, le long de ViaRhôna, depuis la Vallée Bleue

☎ 06 52 02 38 31

Base de loisirs de la Vallée BleueLe

Port

25.0 km

🌐 <https://edenmarine.fr>

📍 Montalieu-Vercieu



Au départ de la Vallée Bleue, Fabienne et Stéphane vous proposent une découverte originale du Rhône : enfourchez votre bicyclette et parcourez un peu de ViaRhôna puis embarquez l'après-midi à bord du Capri à la découverte de la réserve du Haut Rhône..



Mini croisière accompagnée autour de la Vallée Bleue

☎ 06 52 02 38 31

Base de loisirs de la Vallée BleueLe

Port

🌐 <https://edenmarine.fr>

25.0 km

📍 Montalieu-Vercieu



Embarquez à bord du Capri pour une balade d'une heure sur le Rhône autour de la Base de Loisirs de la Vallée Bleue aux Balcons du Dauphiné. En compagnie de Stéphane partez à la découverte des îles Brotteaux et du cadre naturel du Rhône.



Mini croisière sur la réserve naturelle nationale du Haut-Rhône français

☎ 06 52 02 38 31
Le Port

📄 <https://edenmarine.fr>

25.0 km

📍 Montalieu-Vercieu



Embarquez pour une nuit à bord du Capri pour une mini croisière sur le Haut-Rhône français...



Parcours accrobranche de la Vallée Bleue

☎ 06 40 55 18 36

Espace Aventure, Port de plaisance

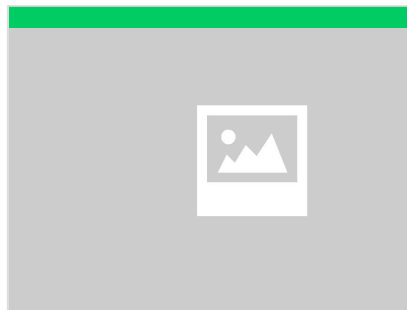
📄 <https://espace-aventure.com/parcours-a>

25.1 km

📍 Montalieu-Vercieu



Découvrez le parcours aventure à la Vallée Bleue, à 45 minutes de Lyon. Parcours avec tyroliennes, ponts suspendus et ateliers variés. Accessible dès 4 ans, avec matériel fourni et encadrement professionnel. Une expérience nature pour petits et grands.



Descente en trottinette tout terrain

☎ 04 74 36 67 61

631 chemin de l'Isle de la Serre

📄 <https://espace-bike.com/>

27.7 km

📍 Porcieu-Amblagnieu



Découvrez la trottinette tout terrain de descente ! Encadrée par un moniteur diplômé, cette activité offre sensations et sécurité sur des parcours variés. Facile de prise en main, la trottinette TT est idéale entre amis ou en famille pour un max de fun.



Médié'scape, escape game à Crémieu

☎ 06 40 97 07 60

9b avenue Roland Delachenal

📄 <https://escapegamecremieu.fr/>

29.0 km

📍 Crémieu



Médié'scape : deux salles d'escape game dans la cité médiévale de Crémieu. Un décor immersif vous plonge au cœur d'un environnement totalement insensé. Vous avez une heure pour trouver le moyen de vous échapper de l'un de ces deux univers !



Les grottes de La Balme

☎ 04 74 96 95 00

Rue des Grottes

📄 <https://www.grotteslabalme.com>

31.2 km

📍 La Balme-les-Grottes



Petits bassins, labyrinthes, concrétions, lac : les Grottes de La Balme, situées à 40 minutes de Lyon sont riches de ce que la nature a façonné. Découvrez un site naturel rare et exceptionnel qui vous offrira une découverte atypique du monde souterrain !



Descente de la Bourbre en canoë kayak avec Kayak en l'Isle

☎ 06 16 90 44 01

route de Frontonas

🌐 <https://www.kayakenlisle.com/>

33.5 km

📍 Frontonas



Découvrez la rivière Bourbre en canoë-kayak avec Kayak en l'Isle. Partez pour une descente de 10 km entre Frontonas et Jamezieu. En toute sécurité profitez d'une navigation paisible au cœur d'une nature préservée et d'une faune & flore variées.



Micro-Folie, musée numérique

☎ 04 74 33 79 41

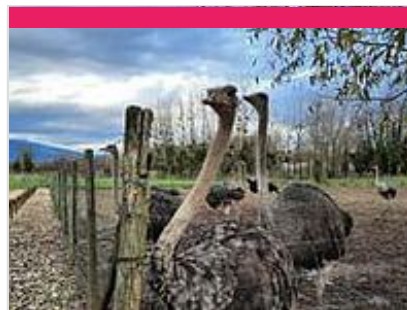
3 square Émile Richerd

2.4 km

📍 Les Avenières Veyrins-Thuellin



Installé au sein de la médiathèque, venez découvrir le musée numérique, un espace où l'on découvre des œuvres issues des collections des plus grands musées de France !



Ferme pédagogique du Père Louis

☎ 04 74 80 15 38

285 route de chartreuse

🌐 <http://www.le-pere-louis.fr>

10.0 km

📍 Vézeronce-Curtin



Marie, petite fille du "Père Louis" a repris l'élevage d'autruches de ses grands parents en y intégrant une ferme pédagogique. Wallabies, paons, moutons, chèvres, lapins... sont présents pour apprendre et s'émerveiller en famille.



Maison Ravier

☎ 04 74 80 06 80

302, Rue Auguste Ravier

🌐 <http://maisonravier.fr>

10.6 km

📍 Morestel



Située dans la vieille ville de Morestel, la Maison Ravier célèbre l'œuvre du peintre pré-impressionniste François Auguste Ravier. Labellisé "Maison des Illustres", ce musée dévoile une collection unique et bénéficie d'une très jolie vue sur les environs.



Morestel, cité des peintres

☎ 04 74 80 19 59

Rue François-Auguste Ravier

10.7 km

📍 Morestel



Découvrez les ruelles pittoresques de la vieille ville en suivant le parcours patrimonial le long de la rue François-Auguste Ravier. De l'église St Symphorien à la Tour Médiévale, l'histoire Morestelloise s'offre à vous...Suivez le guide !



Crémieu, cité médiévale

☎ 04 74 90 45 13

Bureau d'Information Touristique de
Crémieu 9, place de la Nation

🌐 <https://www.balconsdudauphine-tourisme.com>

28.5 km
📍 Crémieu



Crémieu, cité médiévale emblématique des Balcons du Dauphiné, séduit par sa halle du XVe s., ses remparts et son couvent des Augustins. Au départ de la voie verte, elle offre un patrimoine préservé et vivant au cœur d'une nature propice à la randonnée.



Site archéologique de Larina

☎ 04 74 95 19 10

🌐 <https://www.musee-larina-hieres.fr/>

28.8 km
📍 Hières-sur-Amby



Le site de Larina présente les vestiges archéologiques de l'occupation humaine du plateau de l'Isle Crémieu de la préhistoire au Haut Moyen Age.



La cité médiévale de Vertrieu

☎ 04 74 90 45 13

🌐 <http://www.commune-vertrieu.fr>

31.7 km
📍 Vertrieu



La diversité des monuments et autres curiosités de la cité vertrolande tels que la glacière du XVIIIe siècle, les deux châteaux ou le bucolique "Jardin des Simples" font de Vertrieu une étape incontournable sur le territoire des Balcons du Dauphiné.



Miellerie des Balcons

☎ 06 62 30 89 97

161 Chemin du Bois Carré

🌐 <https://www.mielleriedesbalcons.fr/>

5.0 km
📍 Corbelin



La Miellerie des Balcons est une exploitation familiale tenue par Yohan et Alexandra, deux apiculteurs passionnés par l'univers fascinant des abeilles. La majorité des miels sont labellisés Agriculture Biologique.



Brasserie des Balcons : Fabrique de bière et Taproom

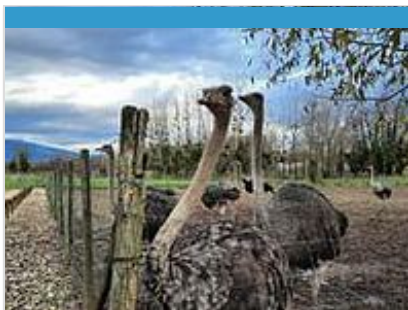
☎ 04 37 06 31 28

1560 route d'Argent Zone industrielle
🌐 <https://www.brasserie-des-balcons.com/>

9.1 km
📍 Morestel



Située à Morestel, cette microbrasserie pédagogique, familiale et indépendante, accompagne les buveuses et buveurs de bière dans le développement de leur palais pour leur permettre d'accéder à la "culture Bière", notamment grâce aux visites commentées.



Élevage d'autruches du Père Louis

☎ 04 74 80 15 38

285 route de Chartreuse

🌐 <http://www.le-pere-louis.fr>

10.0 km

📍 Vézeronce-Curtin



Vente des produits issus de l'exploitation : pavé, filet, rôti ficelé et sauté d'autruches, mais aussi de la charcuterie avec saucisson, terrine et gésier d'autruche. Il est également possible de réserver les œufs d'autruches pour vos omelettes.



GAEC Domaine Meunier

☎ 04 74 80 15 81

81 rue de Mont Dolet

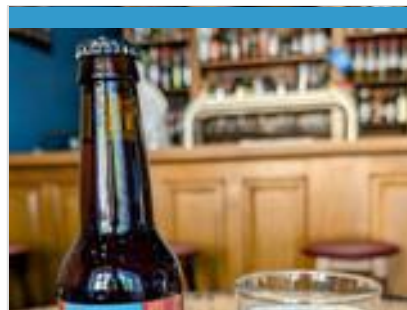
🌐 <http://domainemeunier.free.fr>

15.1 km

📍 Sermérieu



Viticulteurs depuis 6 générations, cette exploitation familiale réalise la culture de la vigne, sa mise en bouteille et sa commercialisation. Découvrez leurs vins IGP Isère Balmes dauphinoises : Chardonnay, rosé, Gamay, Pinot et méthode champenoise.



Cask House : fabrique de bières Rhône Brew

☎ 04 74 96 45 24

3 Place de la Mairie

🌐 <https://rhonebrew.fr/>

17.8 km

📍 Saint-Chef



Stephen vous propose d'explorer une gamme de 5 bières dont les recettes sont élaborées, produites et testées en petites quantités à Saint-Chef. Le brassage est effectué chez un confrère dans l'Ain en attendant de pouvoir les produire sur place.



